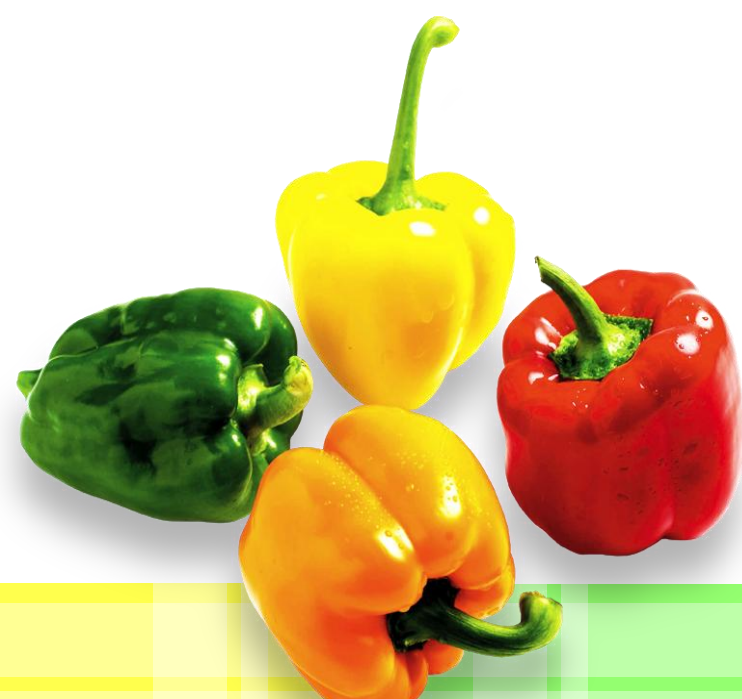


## บทที่ 6

### การติดตามตรวจสอบสุขภาพพนักงาน



## บทที่ 6

### การติดตามตรวจสอบสุขภาพพนักงาน

การติดตามตรวจสอบสุขภาพพนักงาน โครงการผลิตไฟฟ้าขนาดเล็ก บริษัท ไทยออยล์ จำกัด (มหาชน) ให้บริษัทฯ ดำเนินการตรวจสอบสุขภาพแบ่งได้ออกเป็น 2 กลุ่ม คือ การตรวจสอบสุขภาพพนักงานใหม่ และการตรวจสอบสุขภาพพนักงานประจำปี ซึ่งดำเนินการตรวจโดย โรงพยาบาลสมิติเวช ศรีราชา โรงพยาบาลกรุงเทพ พัทยา และโรงพยาบาลพญาไท ศรีราชา ตามมาตรการด้านอาชีวอนามัยและความปลอดภัย ระหว่างวันที่ 1 มกราคม-31 ธันวาคม พ.ศ. 2568 สรุปผลได้ดังตารางที่ 6-1 และตารางที่ 6-2 โดยมีรายละเอียดการตรวจสอบสุขภาพในแต่ละกลุ่มดังนี้

#### กลุ่มที่ 1 การตรวจสอบสุขภาพพนักงานใหม่

- 1) การตรวจสอบสุขภาพทั่วไป
  - ตรวจร่างกายโดยแพทย์
  - ตรวจเลือด (ความสมบูรณ์ของเม็ดเลือด และภูมิคุ้มกันตับอักเสบบี)
  - เอกซเรย์ปอด
  - ตรวจปัสสาวะ
  - ตรวจสอบสมรรถภาพการได้ยิน

#### กลุ่มที่ 2 การตรวจสอบสุขภาพพนักงานประจำปี

- 1) การตรวจสอบสุขภาพทั่วไป
  - ตรวจร่างกายโดยแพทย์
  - ตรวจเลือด (ความสมบูรณ์ของเม็ดเลือด ระดับน้ำตาลในเลือด และไขมันในเลือด)
  - เอกซเรย์ปอด
  - ตรวจการทำงานของตับ (SGOT, SGPT)
  - ตรวจการทำงานของไต (BUN, Creatinine)
  - ตรวจปัสสาวะ
  - ตรวจสอบสมรรถภาพการได้ยิน

## 6.1 ผลการตรวจสุขภาพพนักงานใหม่

ในปีพ.ศ. 2568 บริษัท ไทยออยล์ จำกัด (มหาชน) มีการรับพนักงานใหม่ จำนวน 1 ราย บริษัทฯ จึงได้ดำเนินการตรวจสุขภาพพนักงานใหม่ พบว่า มีผลการตรวจสุขภาพทั่วไปเป็นปกติทั้งหมด สรุปผลได้ดังตารางที่ 6-1

## 6.2 ผลการตรวจสุขภาพพนักงานประจำปี

สำหรับพนักงานผู้เข้ารับการตรวจสุขภาพทั่วไป ของบริษัท ไทยออยล์ จำกัด (มหาชน) ประจำปี พ.ศ. 2568 มีจำนวน 40 ราย จากจำนวนพนักงานทั้งหมด 40 ราย พบว่าผลการตรวจสุขภาพทั่วไปเป็นปกติ 33 ราย และผิดปกติ 7 ราย ซึ่งพบความผิดปกติ ดังนี้ ผลค่าดัชนีมวลกาย (BMI) เกินมาตรฐาน ความดันโลหิตสูง ไขมันในเลือดสูง และการทำงานของตับและไตผิดปกติ เมื่อวิเคราะห์สาเหตุของการเกิดโรคดังกล่าว พบว่าส่วนใหญ่เกิดจากพฤติกรรมที่ไม่เหมาะสม เช่น การรับประทานอาหารไม่ถูกสุขลักษณะ การพักผ่อนไม่เพียงพอ การดื่มแอลกอฮอล์ และการสูบบุหรี่ ซึ่งบริษัทฯ ได้ดำเนินการจัดโครงการส่งเสริมสุขภาพ และทำการตรวจติดตามผล พร้อมทั้งรับคำแนะนำในการดูแลสุขภาพ เช่น การออกกำลังกาย การรับประทานอาหาร เป็นต้น ดังแสดงรายละเอียดในหน้า 6-5

การตรวจสมรรถภาพการไต่ขึ้น จะตรวจเฉพาะพนักงานที่ปฏิบัติงานในพื้นที่ที่มีเสียงดัง ได้แก่ พนักงาน Operation และพนักงาน Engineer พนักงานผู้เข้ารับการตรวจสมรรถภาพการไต่ขึ้น ประจำปี พ.ศ. 2568 มีจำนวน 38 ราย จากจำนวนพนักงานที่ต้องตรวจสมรรถภาพการไต่ขึ้นทั้งหมด 40 ราย พบว่าผลการตรวจสุขภาพเป็นปกติทั้งหมด สรุปผลได้ดังตารางที่ 6-2

**ตารางที่ 6-1 ผลการติดตามตรวจสอบสุขภาพพนักงานใหม่ ประจำปี พ.ศ. 2568**  
**โครงการโรงไฟฟ้าขนาดเล็ก บริษัท ไทยออยล์ จำกัด (มหาชน)**

ลักษณะการตรวจสอบสุขภาพ	หน่วยงานที่ตรวจ	สิ่งที่ตรวจ (เลือด ปัสสาวะ เนื้อเยื่อ ฯลฯ)	จำนวนลูกจ้าง		ผลการตรวจ <sup>1/</sup>		การดำเนินการ กรณีผิดปกติ (ตรวจซ้ำ รับการรักษา ฯลฯ)	ชี้แจงรายละเอียด ความผิดปกติอื่นเพิ่มเติม
			ทั้งหมด (ราย)	ที่ตรวจ (ราย)	ปกติ (ราย)	ผิดปกติ (ราย)		
1. การตรวจสอบสุขภาพทั่วไป (แรกรับเข้าทำงาน)	- รพ. สมิติเวช ศรีราชา	1. ตรวจร่างกายทั่วไปโดยแพทย์	1	1	1	0	-	-
		2. ตรวจเลือด	1	1	1	0		
		- ความสมบูรณ์ของเม็ดเลือด	1	1	1	0		
		- ภูมิคุ้มกันตับอักเสบบี	1	1	1	0		
		3. ตรวจปัสสาวะ	1	1	1	0		
		4. เอกซเรย์ปอด	1	1	1	0		
		5. ตรวจสอบสภาพการได้ยิน	1	1	1	0		

หมายเหตุ : <sup>1/</sup> ข้อมูลตั้งแต่วันที่ 1 มกราคม-31 ธันวาคม พ.ศ. 2568

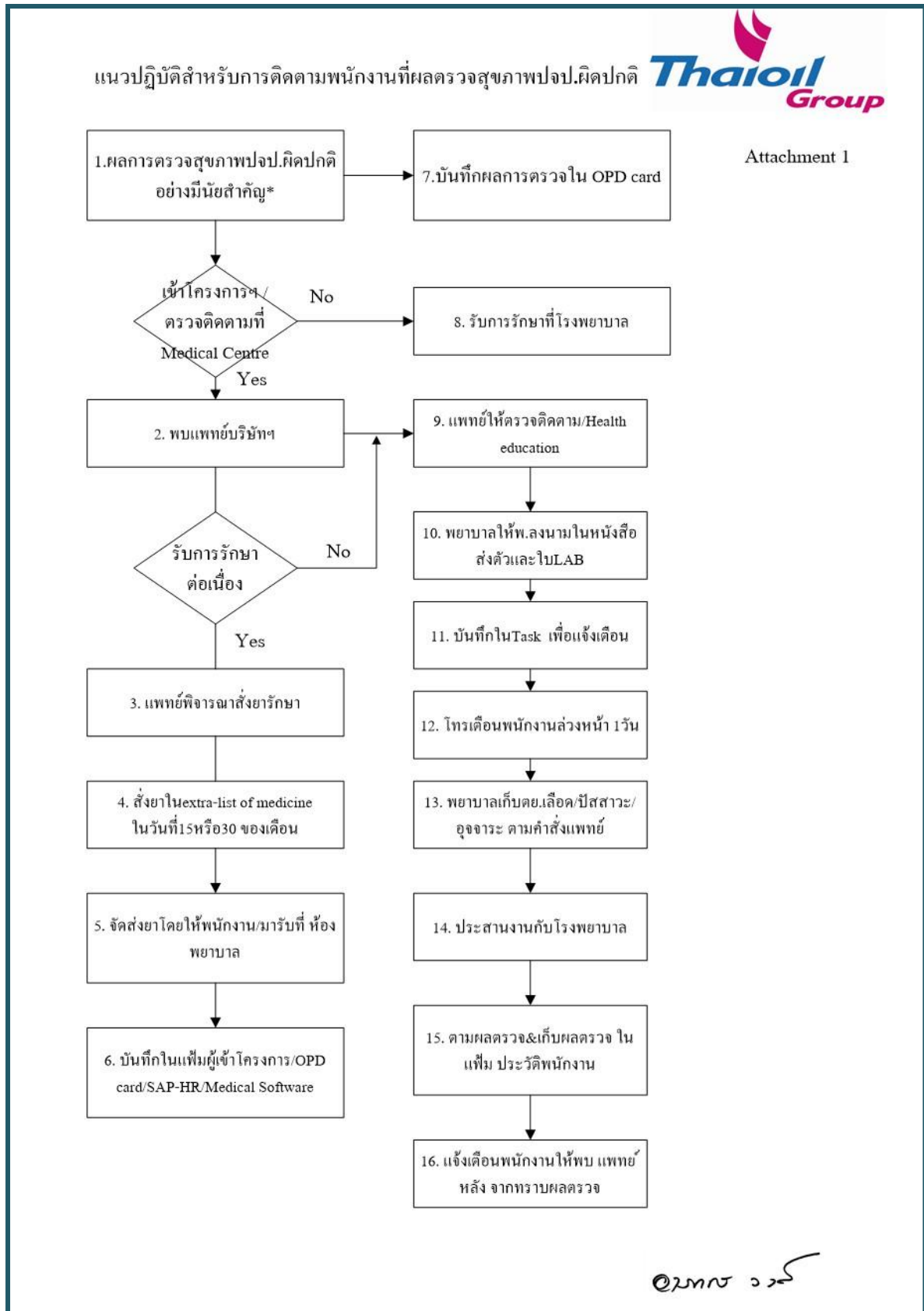
ตารางที่ 6-2 ผลการติดตามตรวจสอบสุขภาพพนักงาน ประจำปี พ.ศ. 2568  
โครงการโรงไฟฟ้าขนาดเล็ก บริษัท ไทยออยล์ จำกัด (มหาชน)

ลักษณะการตรวจสุขภาพ	หน่วยงานที่ตรวจ	สิ่งที่ตรวจ (เลือด ปัสสาวะ เนื้อเยื่อ ฯลฯ)	จำนวนลูกจ้าง		ผลการตรวจ <sup>1/</sup>		การดำเนินการ กรณีผิดปกติ (ตรวจซ้ำ รับการรักษา ฯลฯ)	ชี้แจงรายละเอียด ความผิดปกติอื่น เพิ่มเติม
			ทั้งหมด (ราย)	ที่ตรวจ (ราย)	ปกติ (ราย)	ผิดปกติ (ราย)		
1. การตรวจสุขภาพทั่วไป (พนักงานประจำปี)	- ร.พ.สมิติเวช ศรีราชา - ร.พ.กรุงเทพ พัทยา - ร.พ.พญาไท ศรีราชา	1. ตรวจร่างกายทั่วไปโดยแพทย์	40	40	33	7	1. BMI > 30 = 7 คน โดยมี 1 คนที่มีภาวะความดัน โลหิตสูง หลังวัดซ้ำ 1 คน (ปัจจุบันทานยาความดัน ) 2. ไชมันในเลือด (Cholesterol) ทานยาลดไขมัน 2 คน อีก 2 คน ให้คุมอาหาร 3. ไชมันในเลือด (Triglycerides) = 1 คน ให้คุมอาหาร 4. ไชมันในเลือด (HDL) = 5 คน แนะนำเรื่องการออกกำลังกาย 5. ไชมันในเลือด (LDL) ติดตามผล เลือดอีก 3 เดือน ทั้ง 9 คน 6. ค่าตับผิดปกติ (SGOT SGPT) ได้รับยาทั้ง 3 คน 7. ค่าไตผิดปกติ จำนวน 2 คน (มา จากดื่มแอลกอฮอล์)	-
		2. ตรวจเลือด	40	40	40	0		
		- ความสมบูรณ์ของเม็ดเลือด	40	40	40	0		
		- ระดับน้ำตาลในเลือด	40	40	36	4		
		- ไชมันในเลือด (Cholesterol)	40	40	39	1		
		- ไชมันในเลือด (Triglycerides)	40	40	35	5		
		- ไชมันในเลือด (HDL)	40	40	31	9		
		- ไชมันในเลือด (LDL)	40	40	40	0		
		3. เอกซเรย์ปอด	40	40	40	0		
		4. ตรวจการทำงานของตับ						
		- SGOT	40	40	39	1		
		- SGPT	40	40	38	2		
		5. ตรวจการทำงานของไต						
		- BUN	40	40	38	2		
		- Creatinine	40	40	40	0		
		6. ตรวจสมรรถภาพการไต่ขึ้น <sup>2/</sup>	40	38	38	0		
		7. ตรวจปัสสาวะ	40	40	40	0		

หมายเหตุ :

<sup>1/</sup> ข้อมูลตั้งแต่วันที่ 1 มกราคม-31 ธันวาคม พ.ศ. 2568

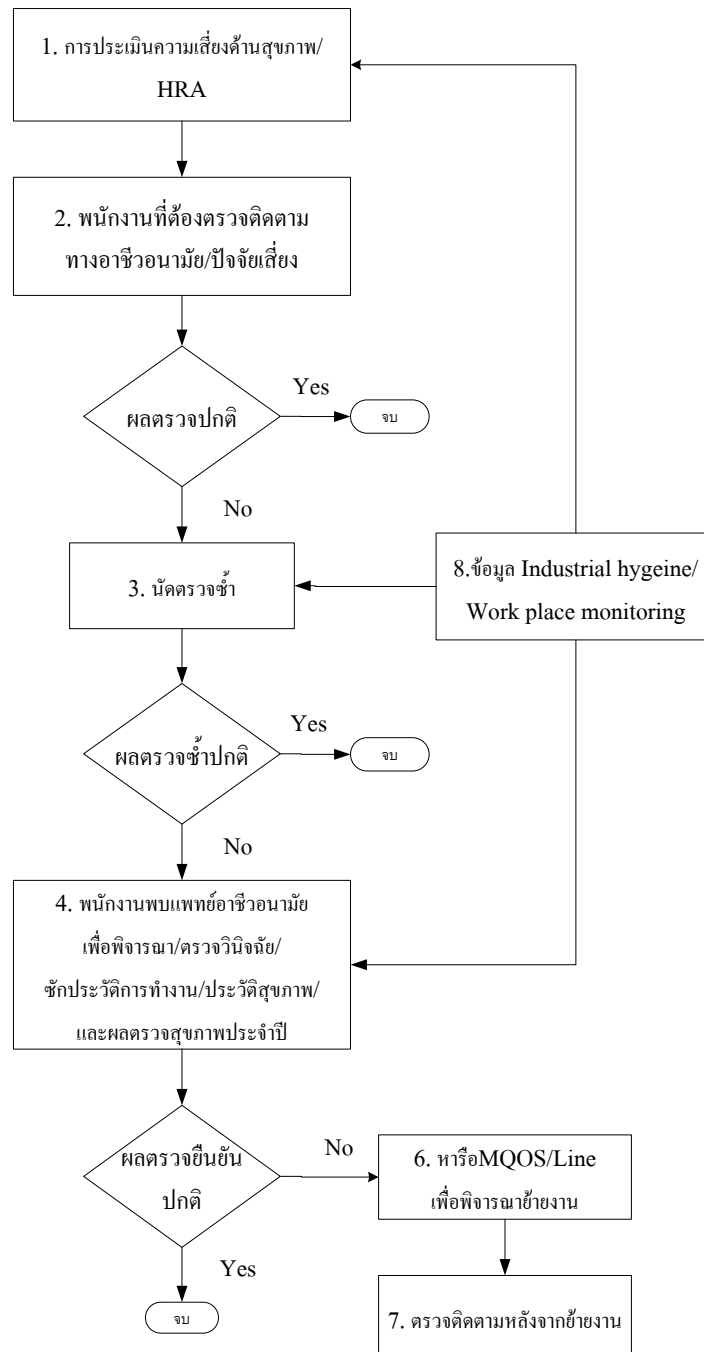
<sup>2/</sup> การตรวจสมรรถภาพการไต่ขึ้นจะตรวจเฉพาะพนักงานที่ปฏิบัติงานในพื้นที่ที่มีเสียงดัง ได้แก่ พนักงาน Operation และพนักงาน Engineer



แนวทางปฏิบัติสำหรับการตรวจติดตามทางอาชีวอนามัย/  
ที่ทำงานตามปัจจัยเสี่ยง



Attachment 2



สมทบ ๖